



## **Protection d'une armoire de commande**





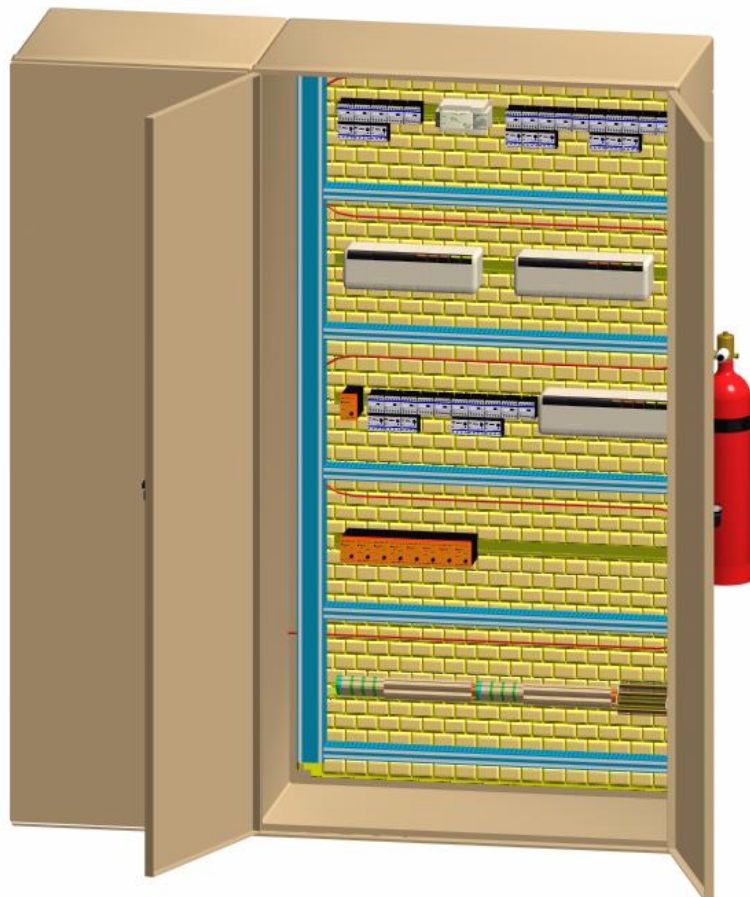
### 1. Cahier des charges :

- Protection d'une armoire de commande - Local chaufferie
- Type de risque : Electrique
- Volume à protéger : 1,5 m3 normalement clos.
- Température ambiante : 20°C
- Atmosphère : normale
- Pas de vibrations, ni de chocs.
- Fournir une information électrique lors du déclenchement (contact sec)

### 2. Proposition :

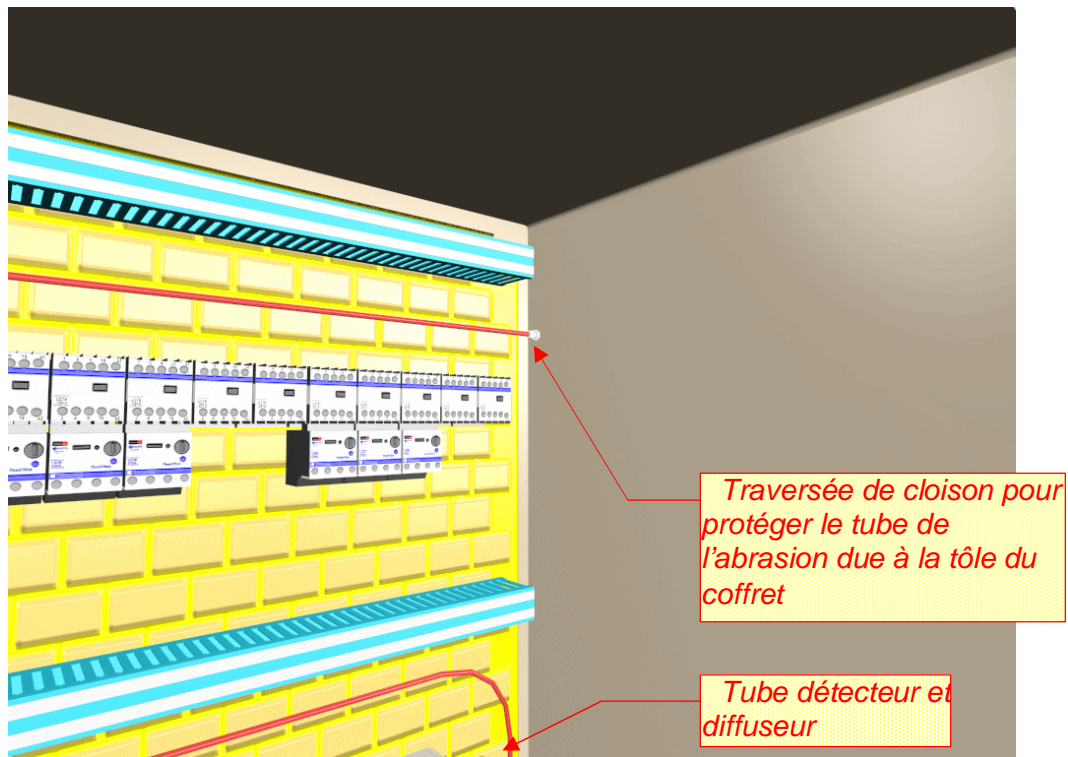
- ◆ Fourniture et pose d'un ensemble d'extinction automatique **TRACEFLAM** complet.
- ◆ Agent extincteur employé : Dioxyde de Carbone (CO2) 5kg
- ◆ Détection et diffusion par tube souple en polymères spéciaux, directement au cœur des installations électriques.

### 3. Implantation :



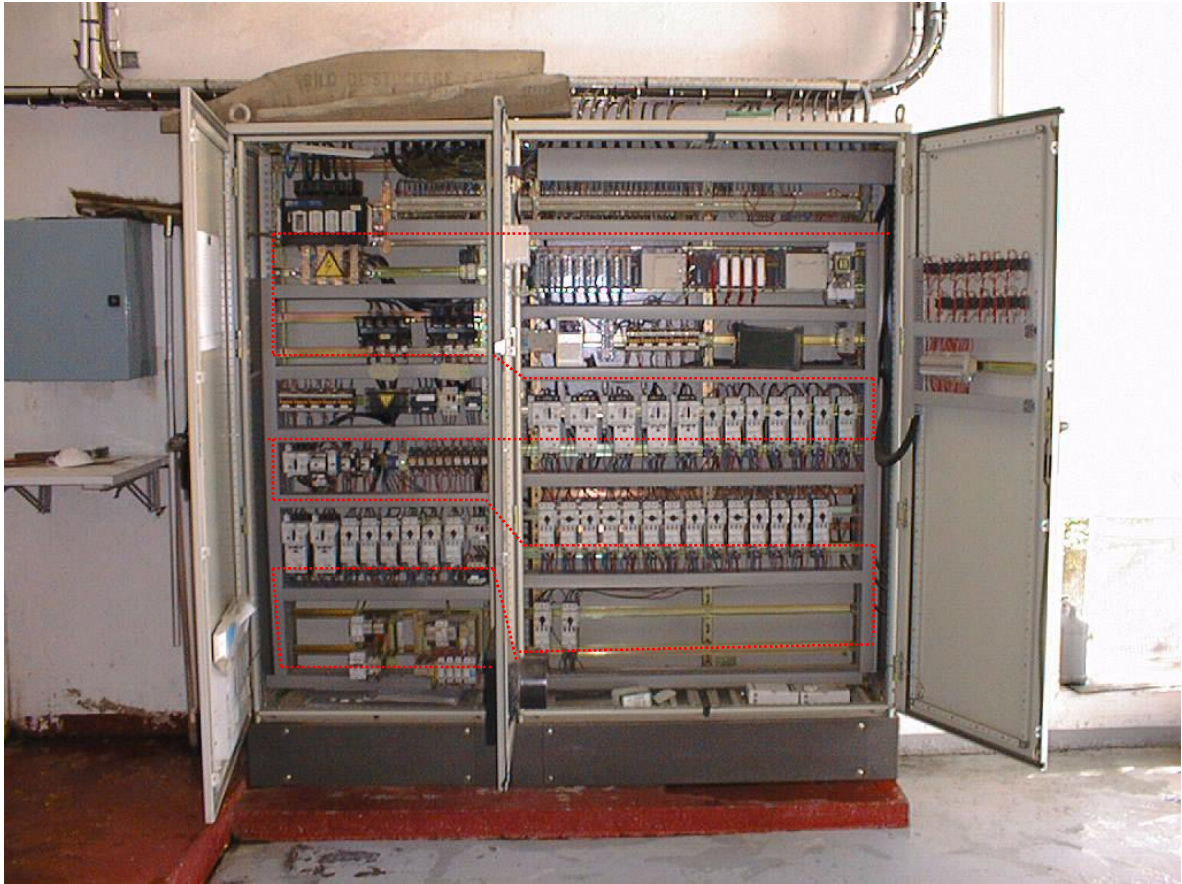


Le tube FireDETEC peut-être fixé juste au-dessus des éléments à protéger (comme représenté ci-dessous), ou bien passer directement dans les goulottes.





15 mètres de tube seront suffisants pour couvrir les points sensible de l'armoire en suivant le tracé ci-dessous :



**Description du réservoir :**

